

# CRONOLOGÍA

# PICASSO 1881-1973

**1895-  
1900**

## formación

Este periodo abarca desde su periodo de formación artística, con 14 años, en "La Llotja" y, posteriormente en la Escuela de San Fernando, hasta su primer viaje a París, donde conoce a sus primeros marchantes..



**1901-  
1904**

## Cabaret - Azul

Llega a París en 1900. Influencia de Van Gogh, Toulouse-Lautrec y Gauguin, , En 1901, da comienzo su "Periodo Azul" Sus cuadros se tiñen de gamas cromáticas frías, con predominio de melancólicos azules, que buscan plasmar las condiciones de vida de las clases marginadas



**1905-  
1906**

## Periodo Rosa

En estos años, Picasso, cambia el cromatismo de su paleta, decantándose por tonos más rosados y rojizos. Si bien el pintor sigue cultivando el desnudo, los temas más recurrentes de este periodo son las escenas de circo (



**1907-  
1908**

## Protocubismo

Picasso inicia un proceso de esquematización y geometrización de las formas, mediante planos angulares sin fondo ni perspectiva, con predominio de los colores ocre y los rojos, que anuncia el germen del cubismo. La obra más representativa de este periodo es "Las señoritas de Avignon".



**1909-  
1905**

## Periodo Cubista

El Cubismo es el periodo más representativa de Pablo Picasso. Los especialistas distinguen diferentes fases cubistas: "cubismo analítico" (entre 1908 y 1910), "cubismo hermético" (entre los años 1911 y 1912), y "cubismo sintético".



**1917-  
1927**

## Periodo Clásico

Influido por la obra de Ingres supone un giro hacia el clasicismo, sin abandonar los postulados de vanguardia, comienza su colaboración con los ballets rusos.



**1925-  
1935**

## Surrealismo

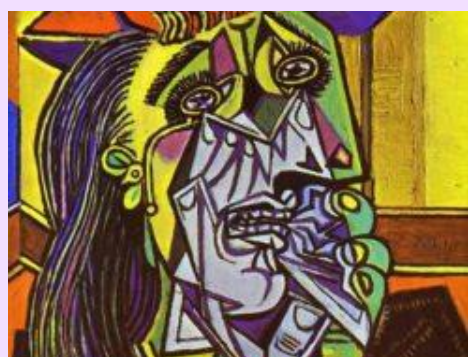
Picasso nunca llegó a pertenecer al grupo surrealista, no obstante, a partir de 1925, influido por los escritos teóricos de André Bretón y por las obras de Yves Tanguy y Miró, desarrolla una serie de metáforas plásticas, mediante la metamorfosis y distorsión de las formas, que darán lugar a su "Periodo Surrealista"



**1935-  
1944**

### **Expresionismo Cubista**

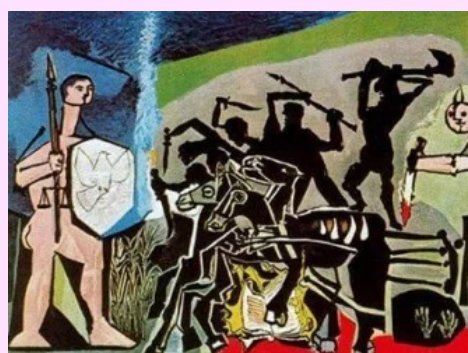
Picasso se quedó en París durante la ocupación nazi de la Segunda Guerra Mundial. Con el drama de Guerra Mundial y la Guerra Civil Española como fondo, se adentra en su etapa de madurez, una etapa con tintes más expresionistas, que encuentra su máximo exponente en el "Guernica"



**1947-  
1954**

### **Etapa Valluris**

En 1947, Picasso se traslada a Vallauris, dedicándose con auténtica pasión a la cerámica (en el taller Madoura), la escultura (en esta ciudad acaba su escultura " El hombre del cordero") y el grabado. También pinta varios murales: "La guerra y la paz" (1952), "Massacre en Corea" (1951) y " La Baignade" (1957). En esta ciudad nacieron sus dos hijos



**1955-  
1965**

### **Revisión de los clásicos**

Muchos de los últimos cuadros de Picasso están inspirados en las obras de los grandes maestros del pasado: "Las mujeres de Argel", de Delacroix (1955); "Las Meninas" de Velázquez (1957); "Almuerzo sobre la hierba" de Manet (1959); "El rapto de las Sabinas", de David (1962)



**1967-  
1973**

### **Los últimos años**

Las obras pintadas entre 1967 y los primeros meses de 1973 son, posiblemente, las más desconocidas y menos valoradas del artista, tal vez debido a que se adentra en una temática que ralla lo pornográfico (junto a escenas de circo y personajes mitológicos y renacentistas).



**webgrafía:**

**[https://pablo-  
picasso.space/vida-  
picasso/](https://pablo-picasso.space/vida-picasso/)**